

NUMEA

# Analyse des formulaire d'inscription 2024

18/12/20  
24



# Méthodologie et limitations

- ❖ 286 popotes roulantes, dont 154 membres et 135 non-membres
- ❖ 130 membres ont rempli le formulaire d'adhésion 2024-2025, pour un taux de réponse de 45% sur la base totale.
- ❖ Les données obtenues sur la base des 130 répondants ont été extrapolées au niveau des 286 Popotes roulantes afin d'obtenir des estimés au niveau provincial.
- ❖ Les poids ont été calculés au niveau de chaque région administrative. Pour assurer un poids statistiquement fiable, certains regroupements ont été créés lorsque le taux de réponse était jugé trop faible:
  - ❖ La région de l'Abitibi a été jumelée à la région du Saguenay-Lac-St-Jean
  - ❖ La région du Centre-du-Québec a été jumelée à la région de l'Estrie.
  - ❖ La région du Nord-du-Québec a été jumelée à la région de la Côte-Nord.
  - ❖ N'appartenant à aucune région, les réserves (3, non membres) ont été retirées des calculs.

Région	Nombre de répondants	Poids
Bas-Saint-Laurent	7	1.86
Saguenay-Lac-Saint-Jean / Abitibi-Témiscamingue	8	3.00
Capitale nationale	17	1.47
Mauricie	3	3.00
Estrie / Centre-du-Québec	13	2.54
Montréal	12	3.67
Outaouais	4	2.50
Côte-Nord / Nord-du-Québec	5	2.20
Gaspésie-Îles-de-la-Madeleine	4	2.25
Chaudière-Appalaches	13	2.08
Laval	6	1.50
Lanaudière	6	1.67
Laurentides	7	2.14
Montérégie	25	1.88



# Faits saillants



## TOP 5

Régions administratives avec le plus de Popotes roulantes

Montréal 16 %

Montréal 15 %

Estrie/Centre du Québec 12%

Chaudière-Appalaches 9 %

Capitale-Nationale 9 %



Les organismes offrent en moyenne

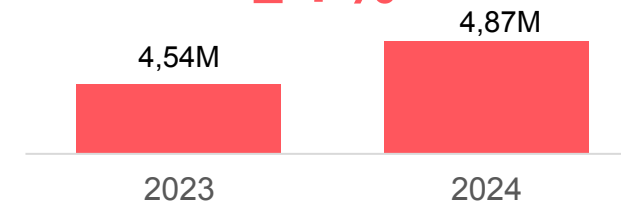
**4 autres services**

en plus de la popote roulante



Repas servis\*

▮ 7%



**50%**

sont des Centres d'Action Bénévole



**792**

Salariés affectés aux popotes\*



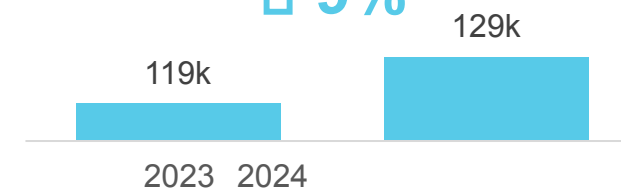
**20 548**

Bénévoles affectés aux popotes\*



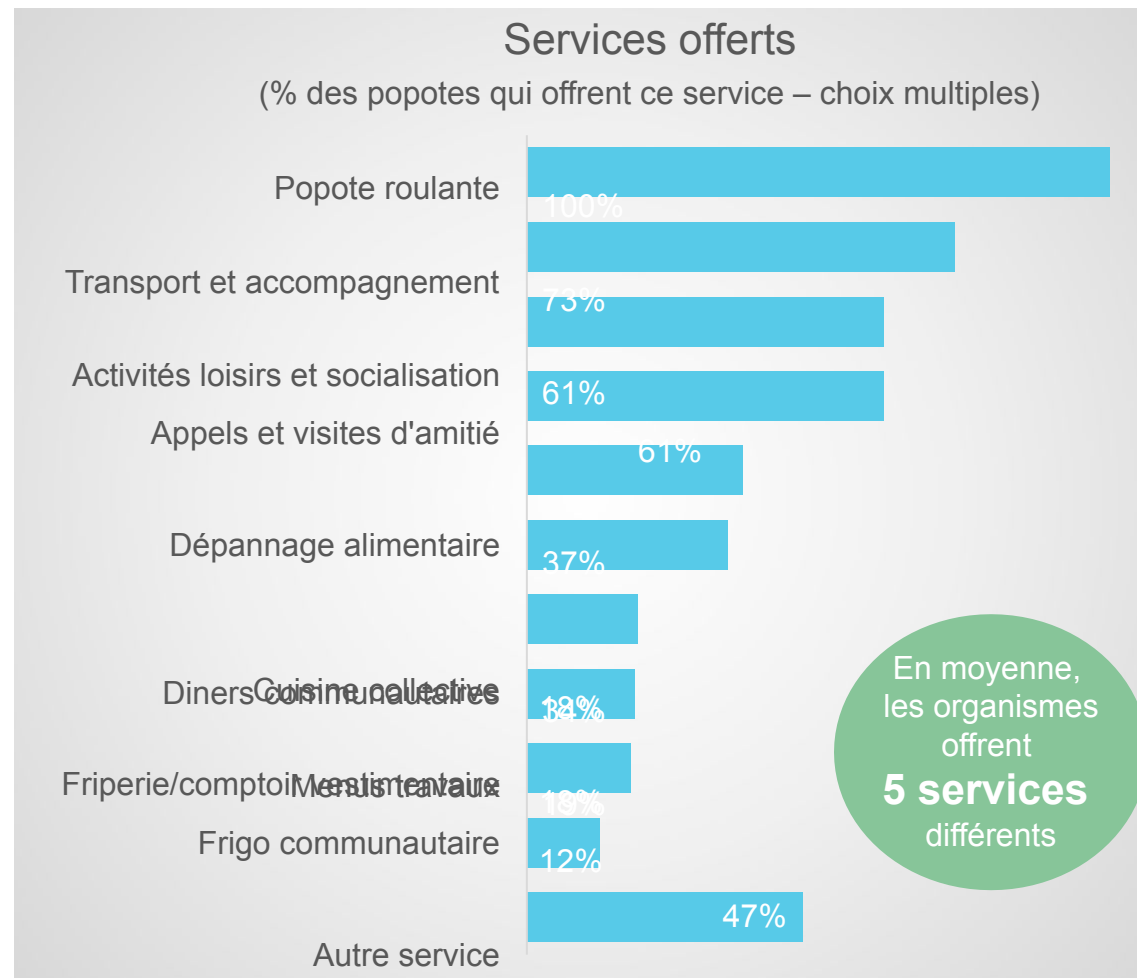
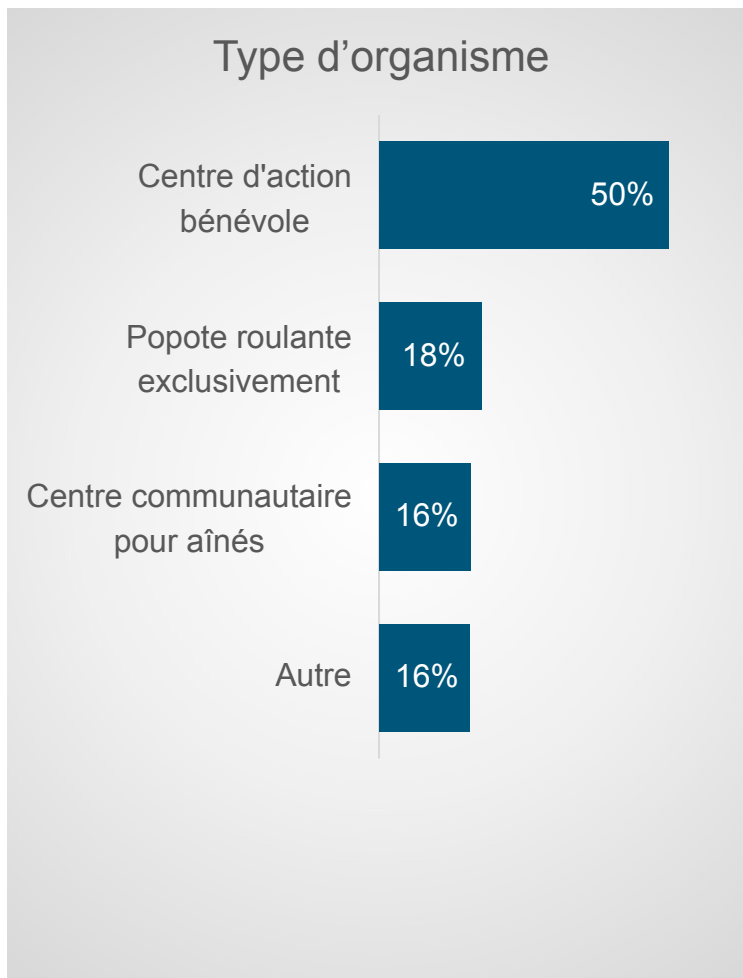
Bénéficiaires desservis\*

▮ 9%



# Types d'organismes et services offerts

La moitié des organismes sont des centres d'action bénévole et offrent en moyenne 5 services

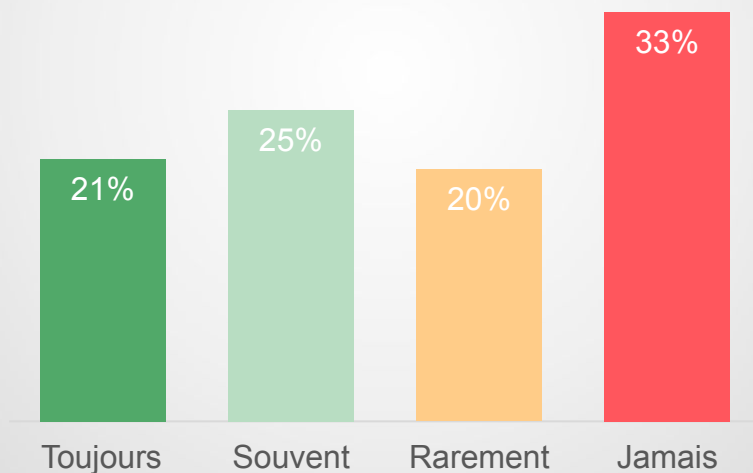


# Dons de nourriture

Près de la moitié des popotes reçoivent souvent ou toujours des dons de nourriture, principalement de la part d'organismes *Moisson*

## La majorité des popotes reçoivent des dons de nourriture

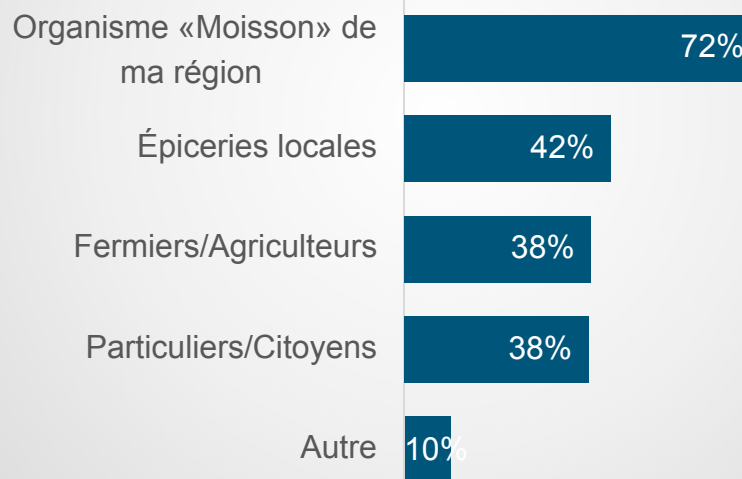
Recevez-vous des dons de nourriture?



## La majorité des dons proviennent des organismes *Moisson* de la région

Origine des dons

(Choix multiples)



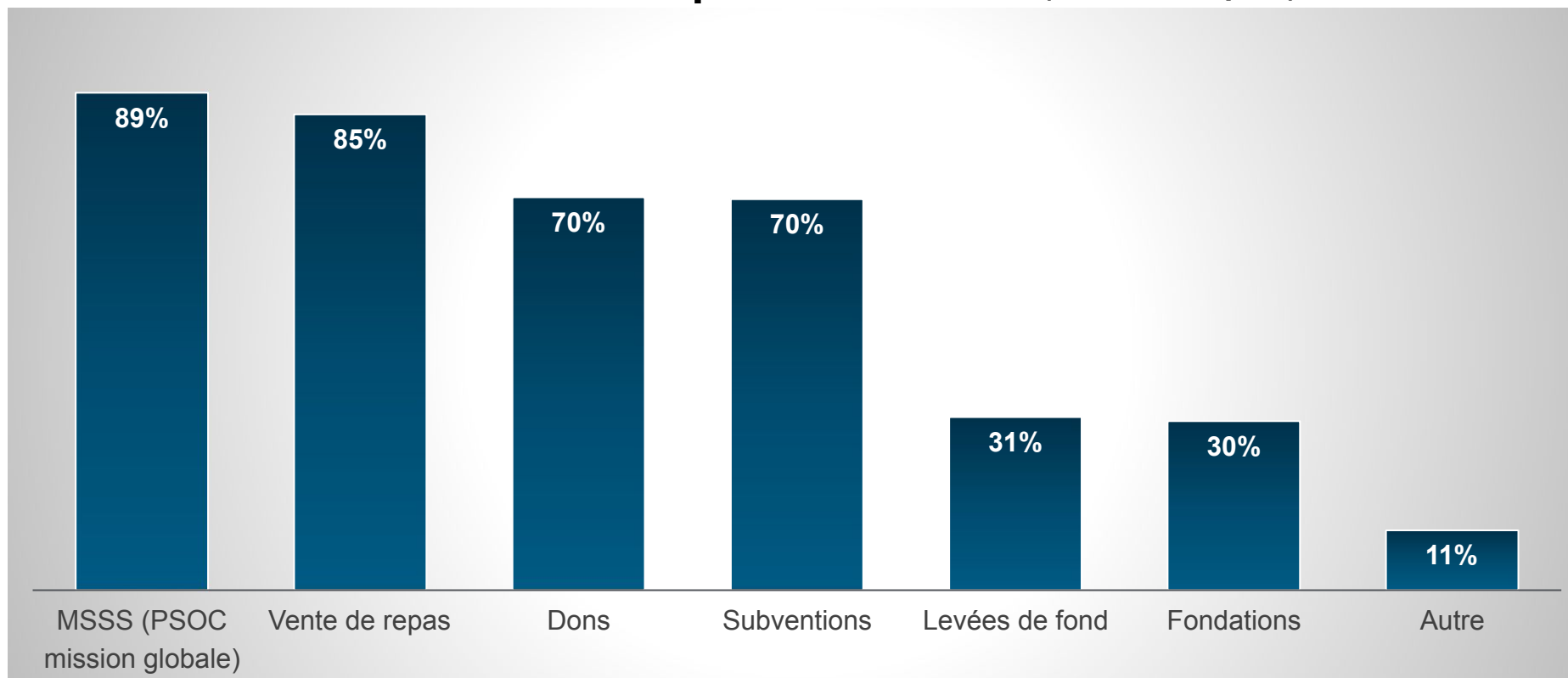
Parmi ceux qui mentionnent recevoir au moins rarement des dons (n=191)



# Sources de financement

Les sources de financement les plus fréquentes sont le MSSS et la vente de repas

Sources de financement des Popotes roulantes (Choix multiples) :



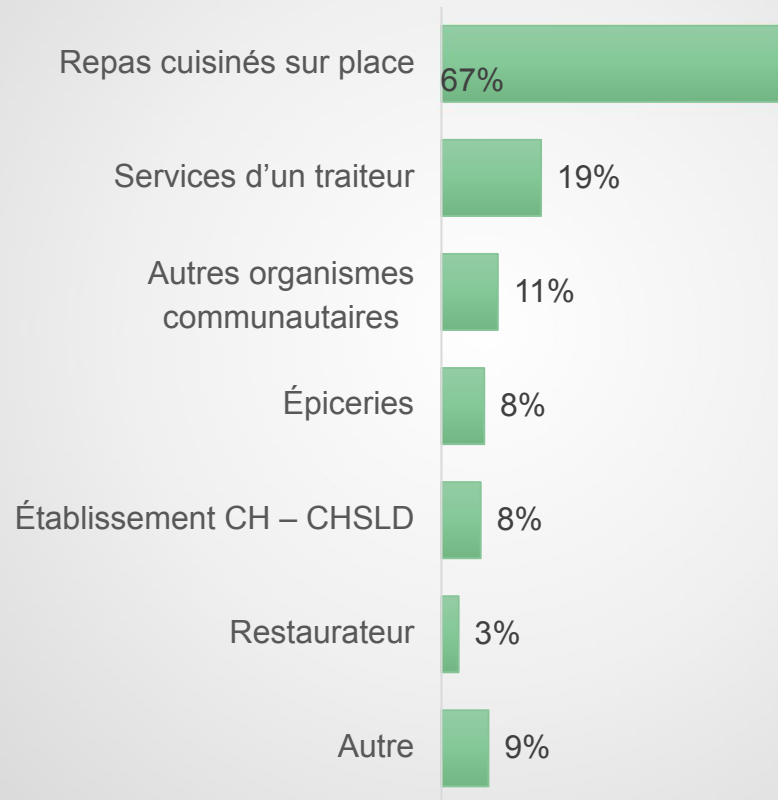
# Provenance des repas

## La majorité des repas sont cuisinés sur place



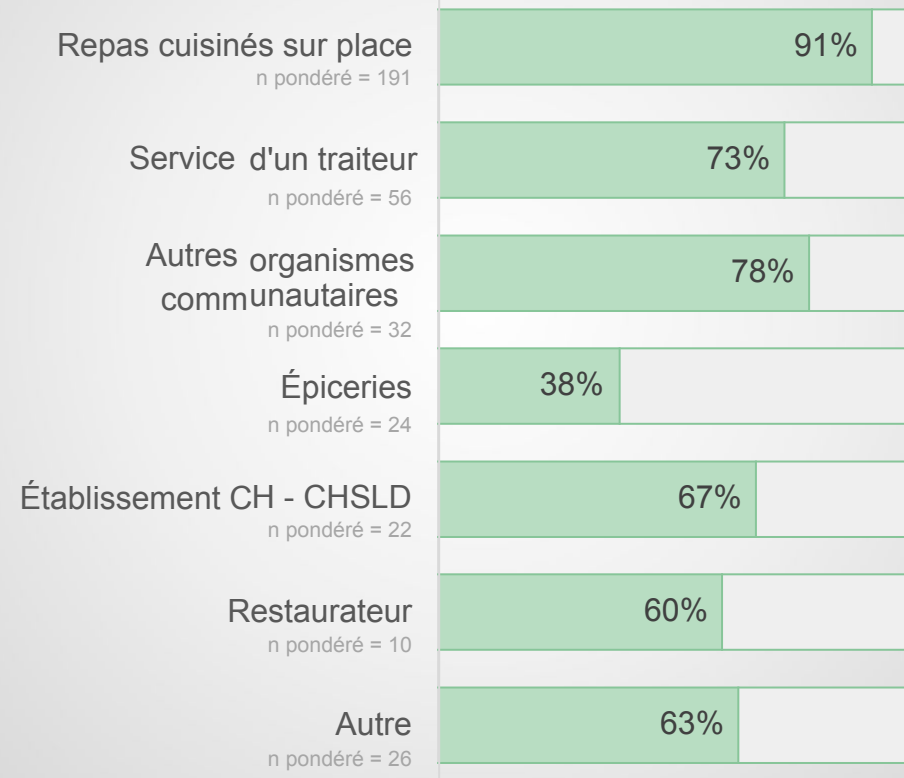
### Provenance des repas

% des popotes qui offrent des repas fournis par cet endroit  
(Choix multiples)



### Part de la provenance des repas

Parmi les popotes qui offrent les repas fournis par cet endroit, proportion des repas que cela représente (moyenne)

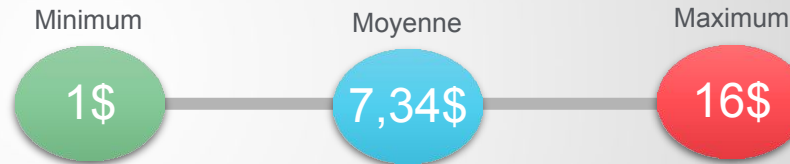


# Repas

La majorité des popotes offrent des repas chauds et/ou des repas surgelés pour un coût moyen de 7,34\$

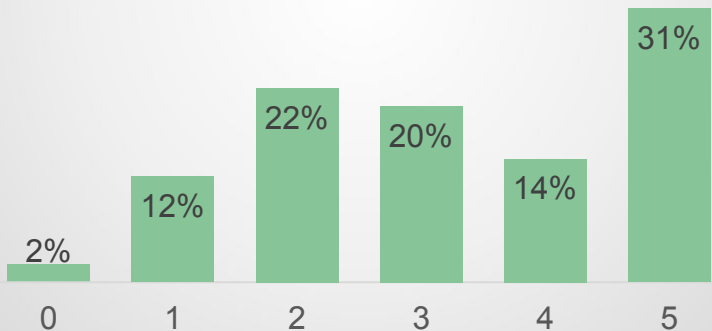


**Prix moyen** d'un repas comprenant une entrée, un plat et un dessert :  
(2023 = 7,30\$)



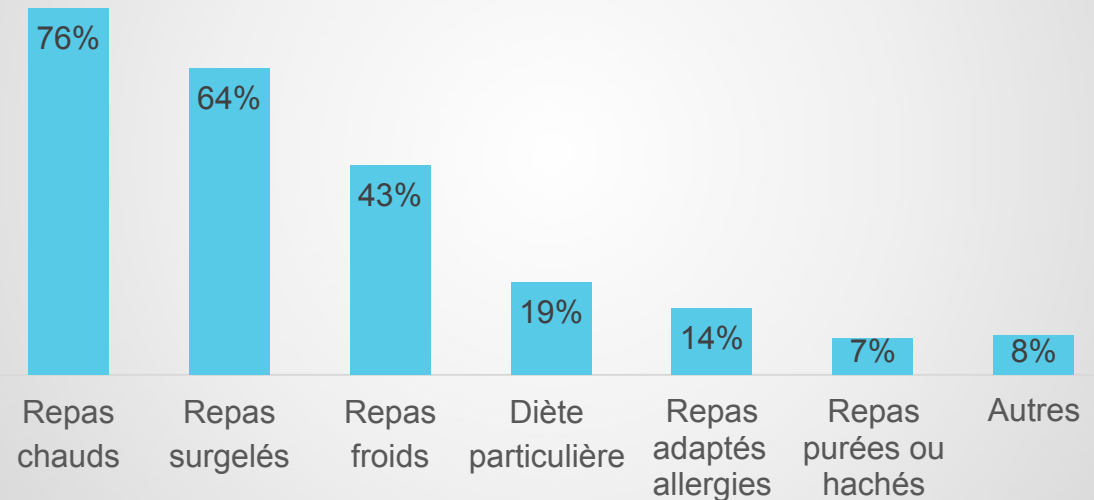
**Le service de livraison est disponible 3 jours par semaine en moyenne**

Disponibilité du service de livraison (jours par semaine)



**Types de repas**

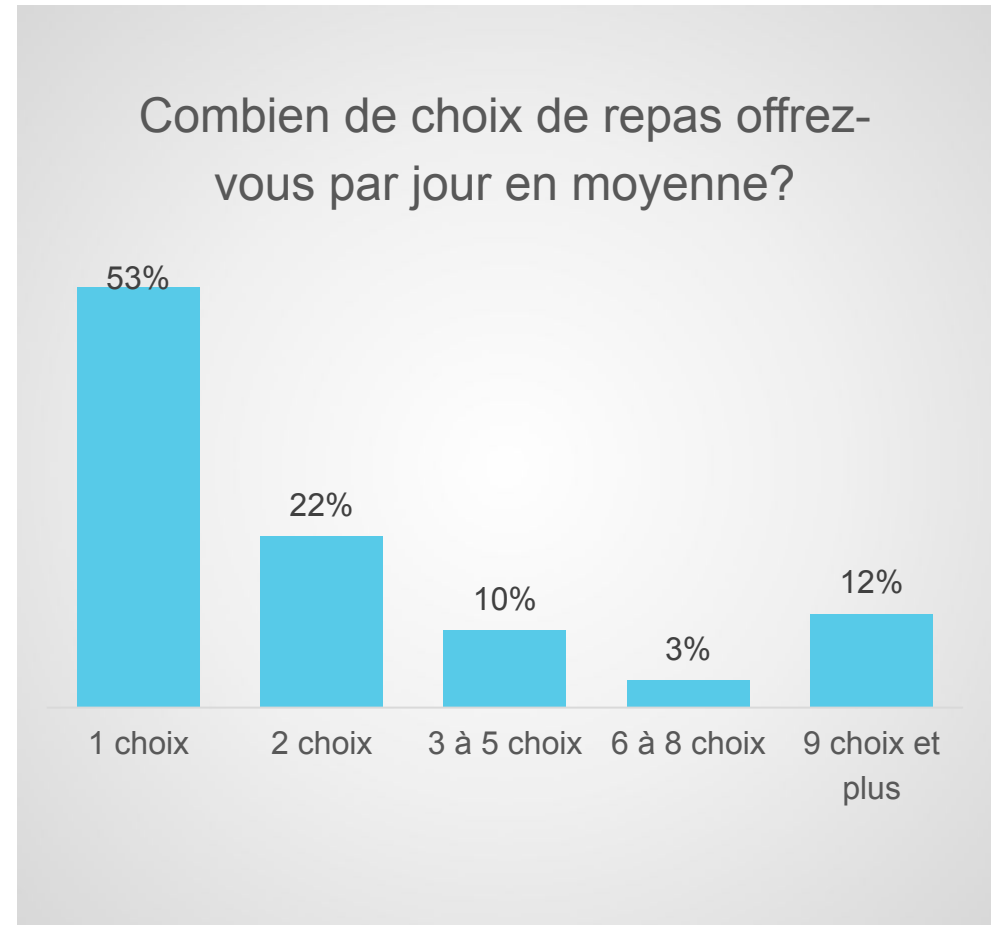
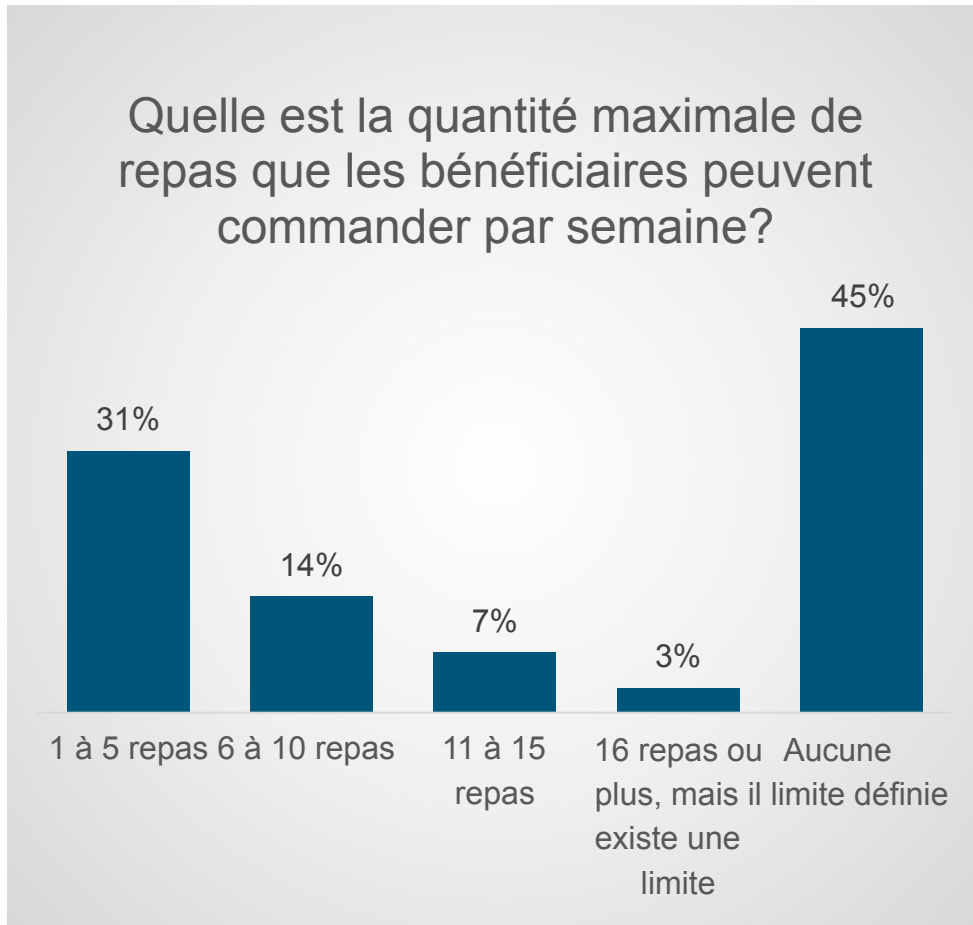
% des popotes qui offrent ce type de repas (Choix multiples)



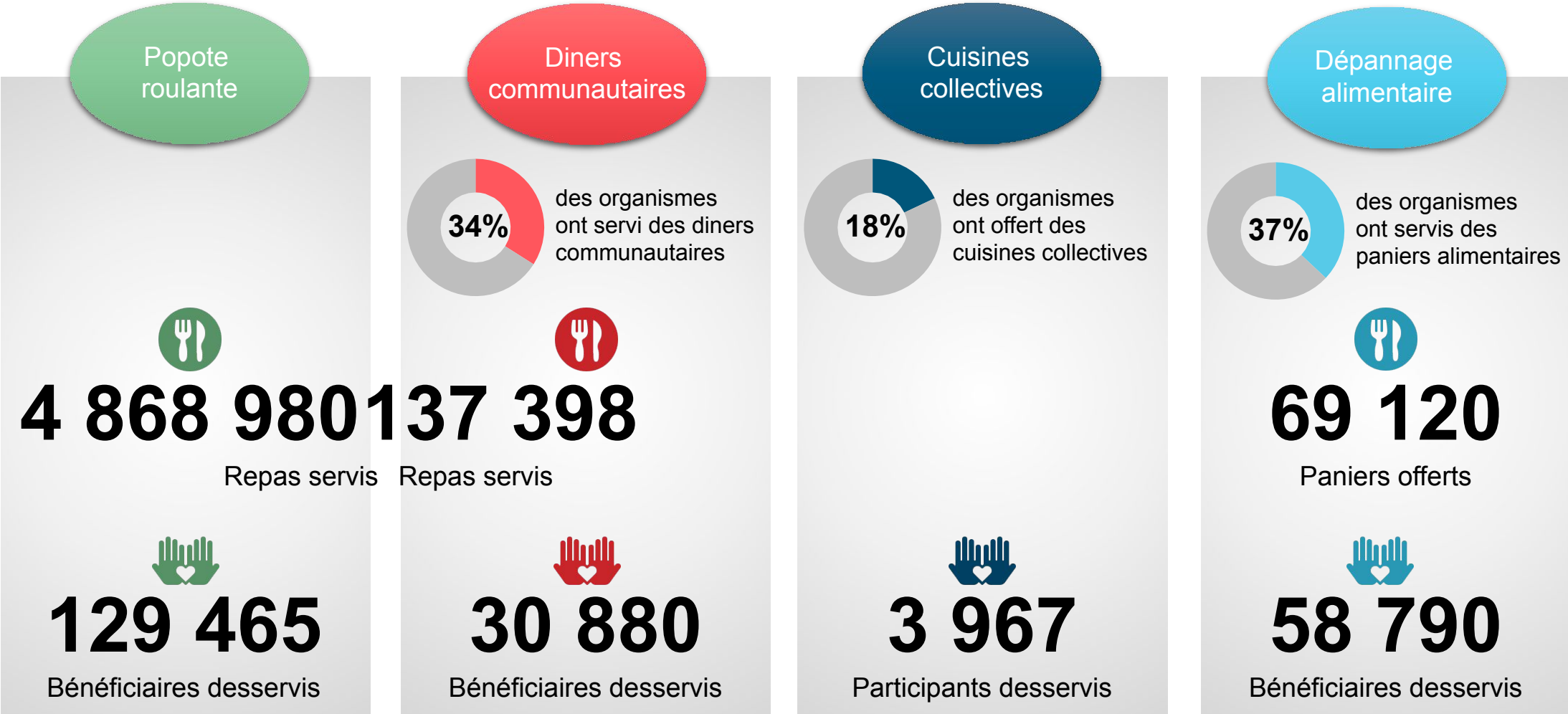


# Limites et choix de repas

Près de la moitié des popotes n'ont aucune limite de quantité maximale définie et plus de la moitié offre un choix par jour



# Services et bénéficiaires

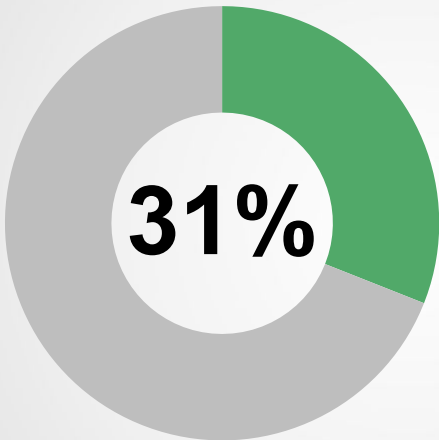


13 Basé sur 130 répondants membres extrapolés à 286 popotes pour représenter la base totale des popotes.

Pour l'année allant du 1er avril 2023 au 31 mars 2024.

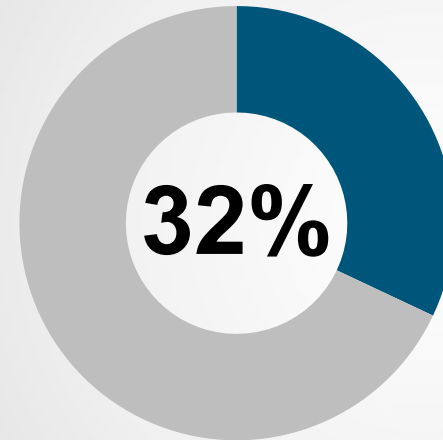


# Ressources humaines



Des salariés d'un organisme sont affectés à la popote roulante en moyenne

On retrouve 9 salariés par organisme, dont 3 qui sont affectés à la popote roulante en moyenne.



Des bénévoles d'un organisme sont affectés à la popote roulante en moyenne

On retrouve 95 bénévoles par organisme, dont 30 qui sont affectés à la popote roulante (médianes).



# Portrait de la clientèle

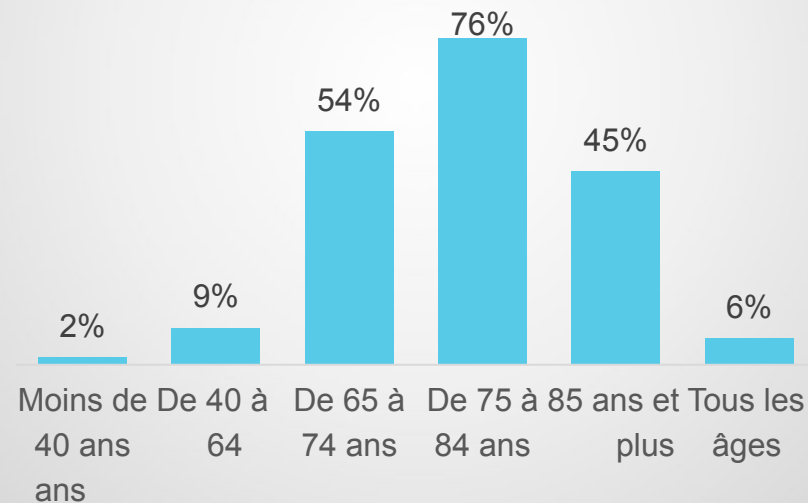
72%

Ont une clientèle équilibrée hommes et femmes

Alors que 28% tendent à avoir plus de femmes.

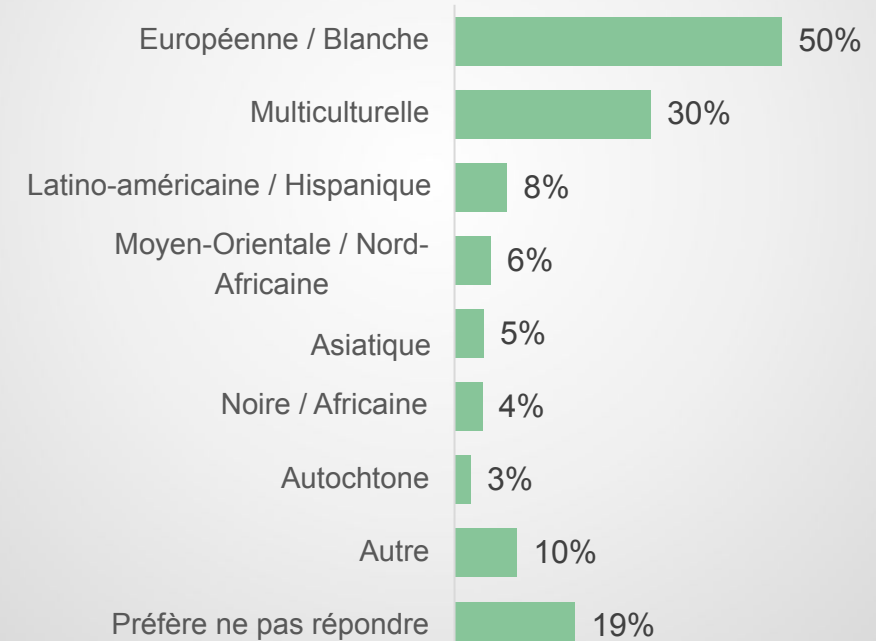
La majorité des organismes ont une clientèle âgée entre 65 et 85 ans

Âge des bénéficiaires  
(Choix multiples)



30% des organismes ont une clientèle multiculturelle alors que la moitié ont une clientèle européenne/blanche

Appartenance culturelle des bénéficiaires  
(Choix multiples)







10905, BOUL. HENRI-BOURASSA EST  
MONTRÉAL, QUÉBEC. H1C 1H1



514.881.3700



[INFO@NUMEA.CA](mailto:INFO@NUMEA.CA) / [NUMEA.CA](http://NUMEA.CA)